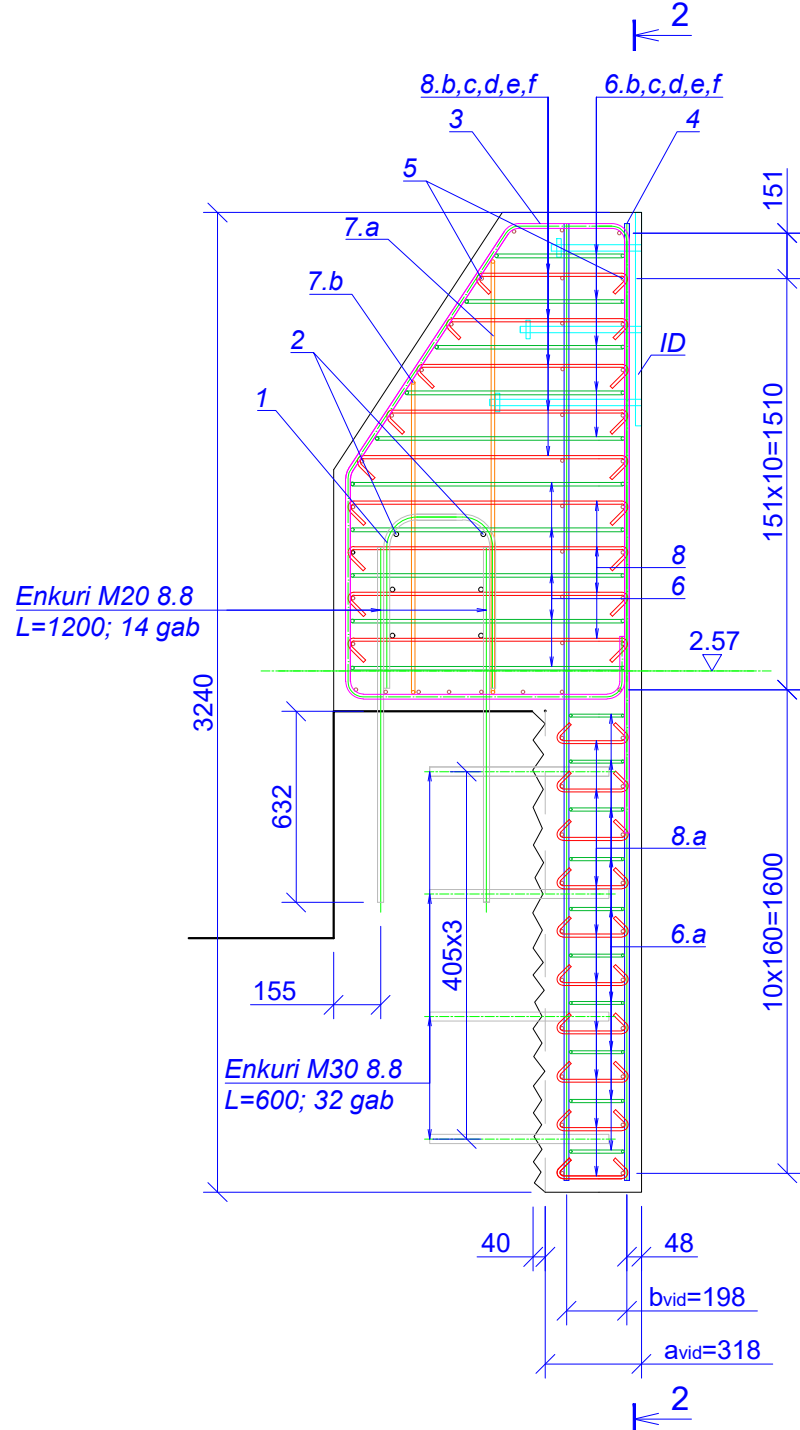
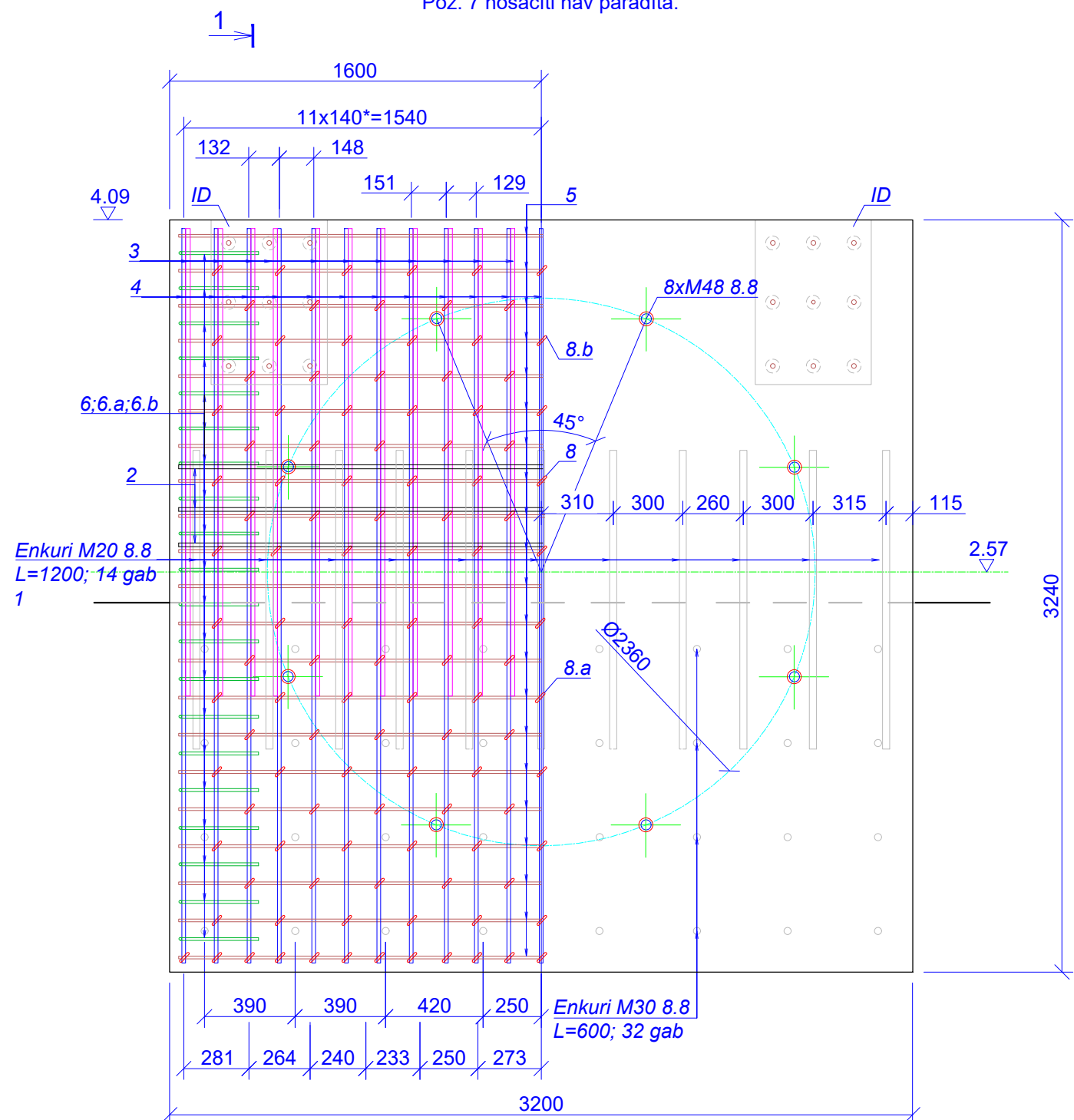
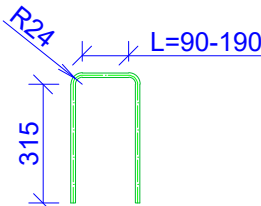
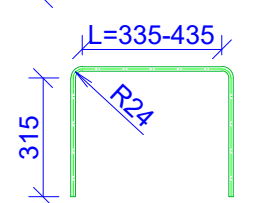
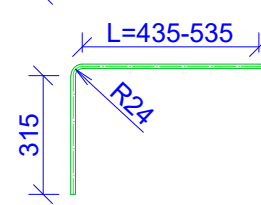
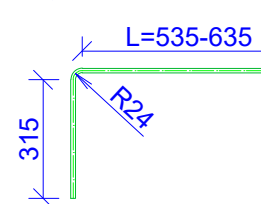
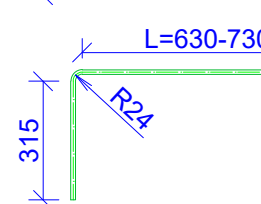
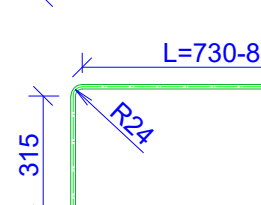
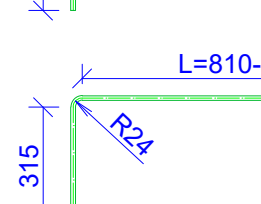
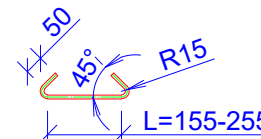
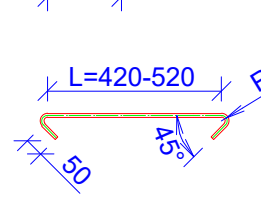
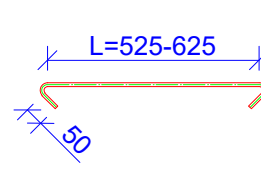
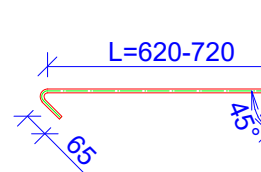
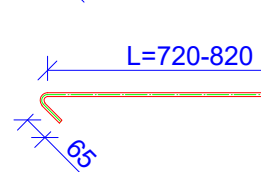
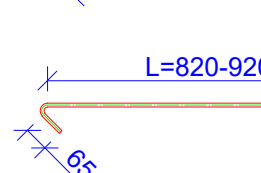
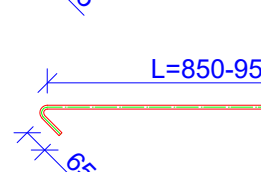
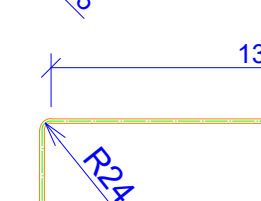
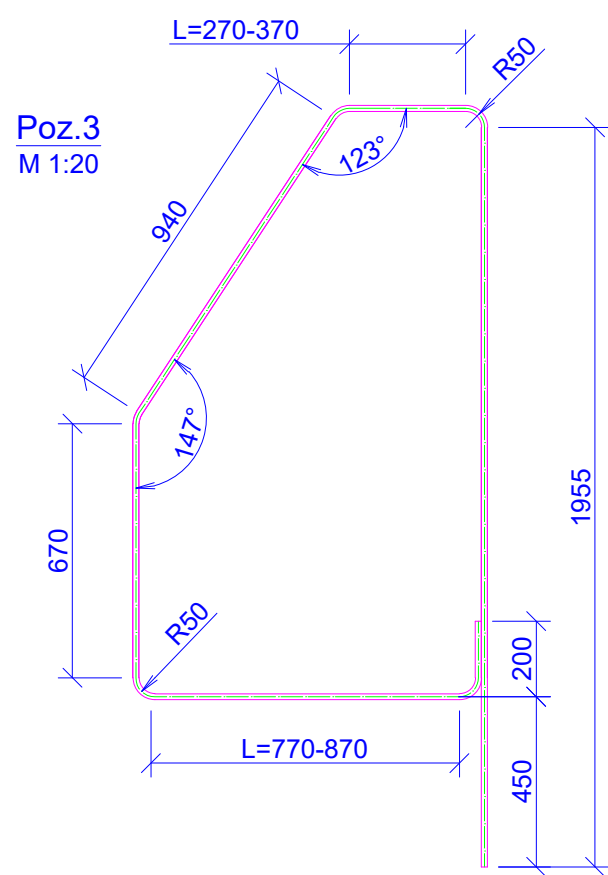
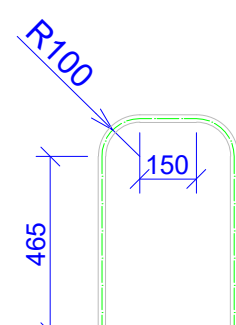


GRIEZUMS 1-1

Amortizācijas ierīce F5;F6;F7
M 1:25

GRIEZUMS 2-2

M 1:25

Stiegrojums nosacīti parādīts līdz simetrijas asij.
Poz. 7 nosacīti nav parādīta.Poz.6.a
M 1:20Poz.6.b
M 1:20Poz.6.c
M 1:20Poz.6.d
M 1:20Poz.6.e
M 1:20Poz.6.f
M 1:20Poz.6
M 1:20Poz.8.a
M 1:20Poz.8.b
M 1:20Poz.8.c
M 1:20Poz.8.d
M 1:20Poz.8.e
M 1:20Poz.8.f
M 1:20Poz.8
M 1:20Poz.7
M 1:20Poz.3
M 1:20Poz.1
M 1:20

STIEGROJUMA SPECIFIKĀCIJA VIENAM FENDERIM F-2 (F4, F8, F9, F10, F11)

Poz Nr.	Apzīmējums	Nosaukums	Garums 1 gab.,	Skaitis	Masa, kg		Piezīmes
					1 poz.	visas	
Stiegrojums amortizācijas ierīcēm F2; F4; F8; F9; F10; F11							
1	LVS EN 10080	Ø20 B500B	1395	11	3,44	37,8	Nemainīgs
2	LVS EN 10080	Ø16 B500B	3125	6	4,93	29,6	
3	LVS EN 10080	Ø16 B500B	vid.5148	23	8,13	187,0	
4	LVS EN 10080	Ø16 B500B	3165	46	5,00	229,9	Nemainīgs
5	LVS EN 10080	Ø12 B500B	3125	58	2,78	161,0	
6	LVS EN 10080	Ø12 B500B	vid.1554	16	1,38	22,1	
6.a	LVS EN 10080	Ø12 B500B	vid.834	16	0,74	11,8	Nemainīgs
6.b	LVS EN 10080	Ø12 B500B	vid.1079	2	0,96	1,9	
6.c	LVS EN 10080	Ø12 B500B	vid.1179	2	1,05	2,1	
6.d	LVS EN 10080	Ø12 B500B	vid.1279	2	1,14	2,3	Nemainīgs
6.e	LVS EN 10080	Ø12 B500B	vid.1374	2	1,22	2,4	
6.f	LVS EN 10080	Ø12 B500B	vid.1474	2	1,31	2,6	
7.a	LVS EN 10080	Ø12 B500B	2080	2	1,85	3,7	Nemainīgs
7.b	LVS EN 10080	Ø12 B500B	1680	2	1,49	3,0	
8	LVS EN 10080	Ø10 B500B	vid.1088	42	0,67	28,1	
8.a	LVS EN 10080	Ø10 B500B	vid.362	118	0,22	26,3	Nemainīgs
8.b	LVS EN 10080	Ø10 B500B	vid.627	11	0,39	4,2	
8.c	LVS EN 10080	Ø10 B500B	vid.732	10	0,45	4,5	
8.d	LVS EN 10080	Ø10 B500B	vid.858	11	0,53	5,8	Nemainīgs
8.e	LVS EN 10080	Ø10 B500B	vid.958	10	0,59	5,9	
8.f	LVS EN 10080	Ø10 B500B	vid.1058	11	0,65	7,2	
Kopā Ø10mm :					82		
Kopā Ø12mm :					213		
Kopā Ø16mm :					446		
Kopā Ø20mm :					38		
Pavisam kopā :					779		
Betons amortizācijas ierīcei F2; F4; F8; F9; F10; F11							
		C35/45 XS3+XF4		1	vid.6,35	m ³	

AMORTIZĀCIJAS IERĪCES APJOMU KOPSAVILKUMS				
Amortizācijas ierīces Nr.	F1	F5; F6; F7	F2; F4; F8; F9; F10; F11	KOPĀ
STIEGROJUMS (kg)				
Kopā ø10mm :	91	74	vid.82	807
Kopā ø12mm :	215	211	vid.213	2124
Kopā ø16mm :	452	442	vid.446	4457
Kopā ø20mm :	38	38	vid.38	379
Pavisam kopā :	796	765	vid.779	7766
ENKURI (gab)				
M20 8.8		22		220
M30 8.8		32		320
M48 8.8		8		80
IELIEKAMAS DETALĀS ID (kg)				
ø16 B500B		17,8		178
Loksne 710x500x20		111,8		1118
Plāksne		8,2		82
Pavisam kopā :		137,8		1378
BETONS (m ³)				
C35/45 XS3+XF4	6,85	5,75	6,35	62,21

Amortizācijas ierīces Nr.	Attālums no esošās virsbūves līdz amortizācijas ierīču sistēmas līnijai L1-L2, m	Amortizācijas ierīces absolūtais platums, m	Piebetonējuma biežums - "a", mm	Stiegrojuma solis - "b" mm
F1	2.65	2.26	390	270
F2	2.55		290	170
F4	2.55		290	170
F5	2.52		260	140
F6	2.52		260	140
F7	2.52		260	140
F8	2.54		280	160
F9	2.59		330	210
F10	2.60		340	220
F11	2.64		380	260

PIEZĪMES:

- Visi izmēri norādīti milimetros (mm) pa stiegru asīm;
- Mainīgajām stiegru pozīcijām norādīts mainīgā garuma diapazons, apjomu aprēķināšanai mainīgajām pozīcijām pieņemts vidējais garums;
- Ar "a" apzīmēts piebetonējuma platums, kas aprēķināts kā starpība starp attālumu no esošās virsbūves līdz amortizācijas ierīču līnijai L1-L2 un absolūto amortizācijas ierīces platumu, ja tiek mainīts amortizācijas ierīces absolūtais platums, tad nepieciešams koriģēt apjomus;
- Stiegrojuma solis "b" mainās atkarībā no parametra "a";
- Enkuru iebūves tehnoloģija pēc ražotāju norādījumiem;
- Griezumu novietojumu plānā skatīt rasējumā GP-2;
- Ieliekamo detaļu skatīt rasējumā HB-06.

A		
VERSJA	IZMAIŅAS	DATUMS
PASŪTĪTĀJS:	Jāņa iela 19, Ventspils LV-3601, Latvija Tālrunis: +371 63622586 E-pasts: info@vbp.lv	
Ventspils Brīvostas Pārvalde	Tvaika iela 27, LV-1005, Rīga, Latvija Tālr. (+371) 22324435 E-pasts: info@chr.lv Būvkomersanta reģ. Nr. 14083	
BŪVPROJEKTA IZSTRĀDĀTĀJS:	SIA "CHR Design Solutions"	
OBJEKTA NOSAUKUMS:	Amortizācijas ierīču sistēmas atjaunošana Ventspils brīvostas piestātnē Nr. 16	PROJEKTA Nr.: H09.06.22/104
OBJEKTA ADRESE:	Plosta iela 20/16, Ventspils, Latvija	STADIJA: BP
RASEJUMA NOSAUKUMS:	Piebetonējums amortizācijas F2, F4, F8-F11	BŪVPROJEKTA DAĻA: HB
		RASEJUMA Nr.: HB-08
		MĒROGS: 1:25; 1:20
Būvproj.d.vadītājs:	V.Oļts	DATUMS: 15.06.2023.
Izstrādāja:	M.Karnišauskis	LAPU SKAITS: CAUR.Nr.: 1 1
Pārbaudīja:	V.Oļts	FAILA NOSAUKUMS: HB-08.dwg
		ARHĪVA Nr.: H09.06.22/104-HB-08